

# Greffes osseuses au maxillaire 2011

avec  
le Dr. Jean-Nicolas Hasson,  
le Dr Jacques Hassid  
et le Dr. Eric Guigue

Jeudi 13 janvier 2011  
Mulhouse



# Sommaire

• Bienvenue	3
• Titre du cours	4
• Objectif du cours	4
• Programme	5
• Conférenciers	6-8
• Coût	9
• Niveau du cours	9
• Accès au cours	9
• Hébergement	9
• Dîner de bienvenue	10
• Modalités générales	10
• Inscription	11



CONNECTING SCIENCE™

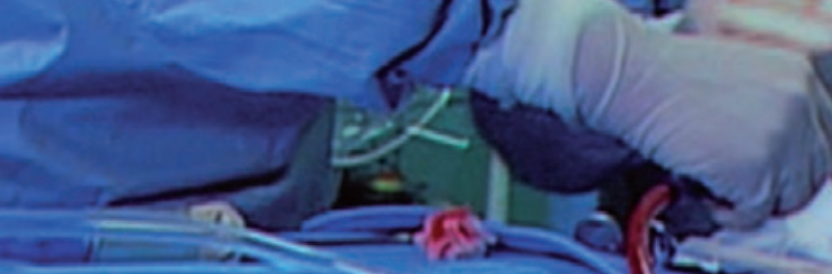
# Bienvenue

Cher Confrères,

Ce cours s'intéressera à l'aspect essentiel de notre exercice qui est celui de la reconstruction osseuse au maxillaire. Il est destiné à donner au clinicien les bases et les données pratiques qui lui permettront de recréer le support osseux nécessaire à la mise en place d'implants dentaires au maxillaire. Ce cours s'adresse aux cliniciens qui possèdent une certaine pratique de l'implantologie et souhaitent améliorer leurs connaissances et leur compétence professionnelle dans le domaine des greffes de tissus durs. L'objectif principal de cours d'acquérir les notions qui permettent d'optimiser l'architecture des tissus durs pour la mise en place d'implants au niveau de zones critiques au maxillaire.

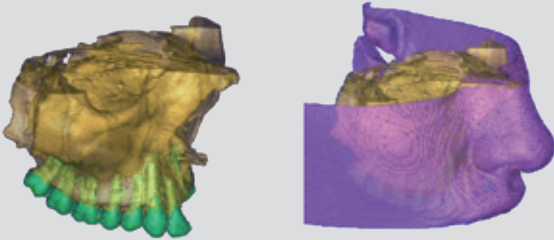
La première partie du cours sera dévolue aux concepts de la biologie osseuse et à leur application dans la sphère implantaire buccale. Une section particulière sera dévolue au traitement de la zone esthétique. Les travaux pratiques sur modèles et les chirurgies en direct compléteront les données théoriques. Nous serons très heureux de vous accueillir à Mulhouse pour cette journée exceptionnelle.

Dr Eric Guigue, Strasbourg  
Dr Jean-Nicolas Hasson, Mulhouse  
Dr Jacques Hassid, Colmar



## Excellence in implantology Greffes osseuses 2011

Greffes des tissus durs pour permettre une reconstruction prévisible des tissus supportant les implants au maxillaire



### Objectif du cours

À l'issue de ce cours, les participants doivent savoir :

- Établir le diagnostic d'insuffisance de tissus durs et décrire la chronologie des différentes étapes du traitement implantaire
- Décrire l'anatomie, la biologie et la cicatrisation des tissus péri-implantaires
- Évaluer cliniquement les tissus durs et les tissus mous pour établir un plan de traitement
- Établir la chronologie optimale pour réaliser l'aménagement adéquat des tissus durs et des tissus mous
- Comprendre, décrire et utiliser la technique chirurgicale appropriée et les principes prothétiques compte tenu des impératifs esthétiques de la zone antérieure.
- Comprendre les délais nécessaires à la mise en charge raisonnée
- Décrire les indications des protocoles suivants :
  - comblement sous-sinusien par voie crestale
  - comblement sous-sinusien par voie latérale
  - greffe osseuse en onlay



# Programme du cours

Jeudi 13 janvier 2011

8.30–9.00	<i>Bienvenue et enregistrement</i>
J.N. Hasson	
9.00–9.30	La biologie de l'os E. Guigue
9.30–11.00	Comblement osseux par voie latérale 1. Présentation 2. Intervention en direct <i>J. Hassid et J.N. Hasson</i>
11.00–11.30	Pause
11.30–12.30	Travaux pratiques de la voie latérale sur modèles
12.30–14.00	Déjeuner
14.00–15.30	Greffe d'apposition 1. Présentation 2. Intervention en direct <i>E. Guigue et J.N. Hasson</i>
15.00–15.30	Pause
15.30–16.30	Comblement osseux par voie crestale <i>J. Hassid</i>
16.30–17.30	Travaux pratiques de la voie crestale et des techniques d'apposition sur modèles
17.30–18.00	Table ronde
18.00	<i>Fin de la journée</i>



## Conférencier

### Dr Éric Guigue - Strasbourg

---

Omnipraticien spécialisé en chirurgie, le Dr Eric GUIGUE consacre une part importante de son activité à l'exercice de la chirurgie et de l'implantologie dans son cabinet. Né en 1961, il obtient son diplôme de Chirurgien-dentiste en 1986 et soutient sa thèse « La gencive péri-implantaire », en 1987.

Installé depuis 1989 à Strasbourg, il se consacre régulièrement à sa formation post universitaire.

Il valide son Diplôme de réhabilitation orale et d'implantologie en 1992, ainsi que son Certificat d'Enseignement Supérieur (Technologie des Matériaux), obtenu en 1995, et deux diplômes Universitaires (Tissus Calcifiés, Biomatériaux et implantologie en 2003, et l'Esthétique du Sourire en 2005).

Depuis plusieurs années, il s'investit dans la formation en proposant régulièrement des présentations sur les aspects chirurgicaux et prothétiques de la pratique implantaire, pour les praticiens référés avec qui il collabore.

En 2010, il emménage dans un nouveau cabinet en association avec le Docteur Valérie WACH-WEGBECHER.



CONNECTING SCIENCE™



## Conférencier

### Dr Jacques Hassid - Colmar

---

Diplômé de la faculté de chirurgie dentaire de Strasbourg en 1990. Depuis plus de 15 ans, il a orienté son exercice vers la parodontie et l'implantologie.

Il a obtenu plusieurs diplômes et certificats post universitaire en Parodontie (Strasbourg) et en Implantologie (Paris). Il a également réalisé un Post Graduate (Parodontologie et Implantologie) à l'Université de New York.

Installé à Colmar depuis 1991, il a créé une nouvelle structure de soins dentaires en 2008 avec le Dr Pascale Schuller et le Dr Christian Groff.

Depuis 2005, il est attaché hospitalo universitaire au service de Parodontologie de Strasbourg et contribue activement à la formation professionnelle et post universitaire.



CONNECTING SCIENCE™



## Conférencier

### Dr Jean-Nicolas Hasson - Mulhouse

---

Le Dr Jean-Nicolas Hasson a orienté son exercice en parodontie depuis la fin de ses études de spécialité à Los Angeles.

Il est né à Mulhouse en 1953 dans une famille de Chirurgiens-Dentistes. Il a terminé ses études à la Faculté de Strasbourg en 1976. Après plusieurs Certificats d'Enseignement Supérieur (Embryologie, Odontologie Conservatrice et Parodontologie), il reçoit le Diplôme d'Université de Parodontie de la Faculté de Chirurgie Dentaire de Paris V en 1979.

Deux ans d'études à l'University of Southern California à Los Angeles lui permettent d'obtenir le Certificat de Spécialité en Parodontie aux Etats-Unis à 28 ans.

Installé à partir de 1981 dans sa ville natale, il contribue largement à la formation post-universitaire de ses collègues, tant par sa participation aux organismes de Formation Continue que par ses propres présentations et publications scientifiques. À partir de 1984 il s'associe au Dr Cathie Frey-Gangloff et, puis en 1989 au Dr Benoit Vergnet.



CONNECTING SCIENCE™

## Frais d'inscription

---

750 €

Comprenant : 2 chirurgies en direct, le stravaux pratiques sur modèles, les pauses café et le dîner du mercredi soir.

## Niveau du cours

---

Ce cours est de niveau avancé. Il suppose une pratique courante de l'implantologie au cabinet depuis plusieurs années.

## Accès au cours

---

- Prendre la sortie Mulhouse Centre
- Passer devant les cinémas, continuer sur l'avenue Robert Schuman tout droit pendant 800 mètres
- Au fond de l'avenue Schuman, prendre à gauche avenue de Colmar
- Prendre la première à gauche pour entrer dans la rue Engel Dollfuss puis la cinquième rue à droite (rue d'Alsace)
- Tourner a gauche pour prendre l'avenue Kennedy
- Sur l'avenue Kennedy, suivre le parking des Maréchaux

## Hébergement

---

Nous vous proposons une sélection d'hôtels dans le voisinage

### **Hôtel du Parc**

4 étoiles, situé à Mulhouse, ambiance des années folles, chambres spacieuses de style Art Déco, salle pour séminaires.

[www.hotelduparc-mulhouse.com/](http://www.hotelduparc-mulhouse.com/)

### **Hôtel Kyriad**

Mulhouse Centre\*\*\*

Cour des Marechaux - 15 rue Lambert - 68100 Mulhouse

Tel: +33(0)3 89 66 44 77 - Fax: +33(0)3 89 46 30 66

[www.hotel-mulhouse.com/](http://www.hotel-mulhouse.com/)



## Dîner de bienvenue

Mercredi 12 janvier 2011

Soirée au restaurant « Il Cortile ».

Au centre de Mulhouse, dans un site classé historique, est né le restaurant „IL CORTILE“. Dans ce lieu au design contemporain, Stefano d’Onghia et son équipe ont introduit une cuisine gastronomique méditerranéenne-transalpine. L’Italie est à vous dans le vieux Mulhouse.... Buon appetito !

[www.ilcortile-mulhouse.fr](http://www.ilcortile-mulhouse.fr)

## Modalités générales

Après réception de votre inscription et de votre acompte nous vous adresserons la confirmation de votre inscription et toutes les indications pour arriver au lieu de la conférence. Toute annulation dans le mois précédent la journée donnera lieu à une facture de 80€. Les annulations dans le dernier mois ne donneront lieu à aucun remboursement. Il est toutefois possible de nommer un substitut.

Les participants seront inscrits par ordre chronologique après réception du formulaire d’inscription et du paiement correspondant. Il se peut que certains ajustements au programme puissent être apportés d’ici la date de la conférence. Les instruments nécessaires à la réalisation des travaux pratiques seront prêtés dans la mesure du possible, mais nous ne pourrons garantir un set complet d’instruments par participants.

Deux chirurgies en direct sont actuellement programmées. Si aucune d’elles ne pouvait être réalisée pour quelque raison que ce soit, la totalité des frais de participation seront remboursés. Ce remboursement ne pourra toutefois pas être étendu au frais de route, d’hôtellerie ou à tout autre frais lié à cette manifestation. Le Tribunal de Mulhouse sera seul compétent pour tout litige concernant cette formation.

## Organisation

Ce cours a été organisé avec la coopération de Thommen Medical France et de la Société Geistlich. Dans la mesure où il s’agit de sociétés commerciales, il ne peut donner lieu à aucun crédit de formation.



CONNECTING SCIENCE™



CONNECTING SCIENCE™

Veillez remplir ce formulaire et l'envoyer par courrier à l'adresse suivante :

**Thommen Medical France**

10 avenue Pierné / 77680 Roissy-en-Brie

Les inscriptions doivent être adressées au plus tard au 15 décembre 2010. Elles seront traitées par ordre de réception. Le cours est limité à 12 participants.

Je voudrais m'inscrire au cours avancé sur les greffes osseuses au maxillaire à Mulhouse, jeudi 13 janvier 2011. Frais d'inscription 750 € à joindre au formulaire d'inscription en chèque libellé à l'ordre de Thommen Medical France.

Je voudrais une réservation hôtelière

Date d'arrivée : \_\_\_\_\_ Date de départ : \_\_\_\_\_

Pour une chambre

- Simple     Double     Fumeur     Non Fumeur  
 Hôtel du Parc     Hôtel des Maréchaux-Kyriad

Les frais d'hôtellerie ne sont pas compris dans l'inscription et seront à régler séparément

Nom, Prénom : .....

Rue, numéro : .....

.....

Code postal - Ville : .....

Telephone/fax : .....

Adresse E-mail : .....

Ville, date : .....

Signature

Je confirme mon inscription et en accepte les modalités générales.

**The Innovation is in the Conditioning**  
Intuitive handling. More stability. Enhanced osseointegration.



## **APLIQUIQ®**

**Design for function.**

Simply push the cartridge and shake to condition the implant just before placement.

## **INICELL®**

**Evolution in surface technology.**

Provides exceptional wettability and 20% more bone-to-implant contact, for more stability and enhanced osseointegration\*.

**Contact your local representative office to experience APLIQUIQ and INICELL or visit [www.inicell.info](http://www.inicell.info) for further details.**

\*As animal studies show. First study results presented at the EAO congress 2008 in Warsaw.

Please check for availability of these products with your country representative office. INICELL® and APLIQUIQ® are registered trademarks of Thommen Medical AG and/or its affiliates. All rights reserved.

**SWISS PRECISION AND INNOVATION.**

[www.thommenmedical.com](http://www.thommenmedical.com)

**THOMMEN**  
Medical